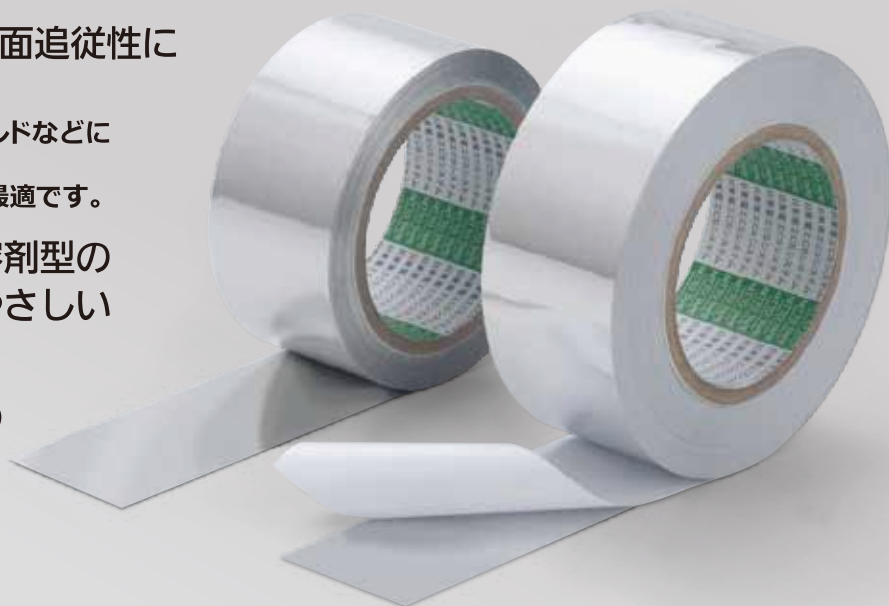


## アルミテープ NM-405/NM-405T

### 特長

- 支持体が軟質アルミ箔で曲面追従性に優れます。
  - ・ 金属探知の目印や電磁波シールドなどに最適です。
  - ・ 配管ダクト等の補修用などに最適です。
- 有機溶剤を使用しない無溶剤型の粘着剤を使用した環境にやさしいテープです。
- はく離ライナー付き・無しの片面粘着テープ2種類を品揃えしました。



### 一般特性

| 項目    | 単位     | 特性値    |         |
|-------|--------|--------|---------|
|       |        | NM-405 | NM-405T |
| 厚さ    | mm     | 0.070  | 0.070   |
| 粘着力   | N/20mm | 5.60   | 7.60    |
| 保持力   | mm/60分 | 0.3    | 0.2     |
| 引張り強度 | N/20mm | 89.0   | 89.0    |
| 伸び    | %      | 6      | 6       |

※上記特性は測定値の一例であり保証値ではありません

### 規格

| 品番           | NM-405 | NM-405T |
|--------------|--------|---------|
| アルミニウム表面(外観) | つや有り   | つや有り    |
| はく離ライナー      | —      | ○       |

### サイズ・入数

| サイズ   |       | 入数     |         |
|-------|-------|--------|---------|
| 幅(mm) | 長さ(m) | NM-405 | NM-405T |
| 25    | 50    | 36     | —       |
| 35    |       | 30     | —       |
| 50    |       | 18     | 18      |

※上記は入数であって、標準在庫サイズではありません。  
 ※上記以外のサイズについては、担当者またはお客様サービスセンターにお問い合わせください。

製品に関するお問い合わせ

**日東電工CSシステム株式会社**

お客様サービスセンター TEL 0532-43-1902

弊社ホームページ <https://www.nittoocs.co.jp>

テープのことなら何でもご相談



テープおまかせナビ® まずは一度ご覧ください!

法人向け・テープご相談サイト

テープおまかせナビ

検索

<https://tape-omakase-navi.com/>

■取扱い店